

CRI E ADMO

ALLA RICERCA DEL TIPO GIUSTO



Croce Rossa Italiana
Comitato Regionale Lazio

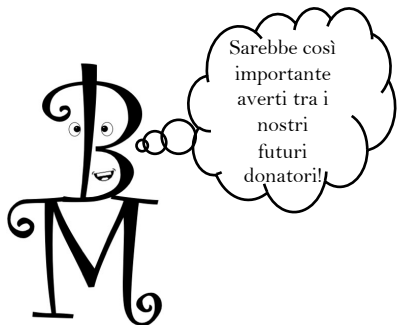


PERCHE' UNIRE LE FORZE

Il midollo osseo si può ammalare e può dare origine a gravi malattie del sangue, quali:

- leucemie,
- linfomi,
- mielomi,
- talassemie,

che colpiscono adulti, ma anche bambini e ragazzi. Malattie che, a volte, si possono curare solo con il trapianto di midollo osseo!



Ecco perché aspettiamo anche te! Solo le persone tra i 18 e i 35 anni possono entrare nel registro donatori di midollo osseo, quindi più siamo e più vite possiamo salvare!

Perché purtroppo solo una persona su centomila ha il privilegio di essere “il tipo giusto” per qualcun altro e solo chi ha la fortuna di trovare il suo “gemello genetico” può sfruttare tale possibilità.

Dai, che aspetti! Leggi questa breve guida dove troverai tutte le informazioni dettagliate sulla donazione e a chi rivolgerti e, *se hai midollo*, dona e donati l'opportunità di diventare il “gemello genetico” di qualcuno nel mondo!

Se hai midollo... dimostralo!

IL PERCORSO DA COMPIERE PER DIVENTARE DONATORE

Per diventare il tipo giusto devi iniziare con un colloquio con un medico e la firma di un consenso informato per poi effettuare la **tipizzazione** (caratterizzazione dei geni HLA), ovvero la valutazione del profilo genetico, tramite tampone salivare oppure prelievo di sangue.

A questo punto sarà possibile iscriversi al Registro Nazionale Donatori Midollo Osseo, in cui si potrà rimanere fino al cinquantacinquesimo anno di vita.

In caso di riscontro di compatibilità con un paziente che ha necessità di un trapianto di midollo, vengono effettuate altre indagini, in particolare gli esami del sangue e le visite mediche da parte di un team di specialisti per assicurare l'idoneità del donatore e allontanare ogni rischio. L'esito positivo di ognuno di questi passaggi dà finalmente la possibilità di diventare un donatore di midollo osseo e salvare una vita.

MA COSA E' LA TIPIZZAZIONE?

E' il passaggio che permette di identificare la sequenza dei geni HLA che codificano per proteine presenti sulle membrane delle cellule (MHC) e che caratterizzano i tessuti di ogni potenziale donatore.

La tipizzazione può avvenire tramite due tecniche, entrambe poco invasive, ovvero:

- su un piccolo campione di sangue (circa 10 ml),
- tramite prelievo salivare.

E' questa la fase che ci permetterà di entrare nel database dei donatori, dove sono iscritti anche tutti i pazienti in attesa di trovare il proprio “**gemello genetico**” per **effettuare il trapianto**.



Croce Rossa Italiana
Comitato Regionale Lazio



ADMO
ASSOCIAZIONE DONATORI
MIDOLLO OSSEO
Lazio

CRI E ADMO

ALLA RICERCA DEL TIPO GIUSTO



Croce Rossa Italiana
Comitato Regionale Lazio



ADMO
ASSOCIAZIONE DONATORI
MIDOLLO OSSEO
Lazio

E TU, QUANTO NE SAI?



Scansiona il QR Code e divertiti a rispondere alle domande che abbiamo preparato per te... se non sei soddisfatto, riprovaci alla fine del viaggio in questo mondo speciale di altruismo e sensibilità. Sarai sorpreso da quanto tutto è molto più facile e sicuro di quanto immaginavi!

COSA?

Ciò che viene donato è il midollo osseo e non il midollo spinale, come viene spesso erroneamente pensato. Il midollo osseo è un tessuto molle presente in varie ossa dello scheletro (ossa del tronco, scapole, ossa del bacino). Si può distinguere in midollo giallo, che contiene cellule adipose e precursori di cellule dell'osso, e in midollo rosso, che contiene le *cellule staminali emopoietiche* (CSE), precursori di tutte le cellule del sangue: globuli rossi (GR), globuli bianchi (GB) e piastrine.

CHI?

Tutti possono donare il midollo osseo, ma per farlo devono essere iscritti al registro dei donatori tra i 18 e i 35 anni e devono essere rispettati dei requisiti: bisogna pesare almeno 50 kg ed essere in buona salute. Si rimane iscritti nel registro fino ai 55 anni e, in caso di compatibilità, prima della donazione verrà stabilita l'idoneità attraverso un'accurata valutazione medica.

QUANDO?

Come già accennato, ci si può iscrivere al registro in un'età compresa tra i 18 e i 35 anni, con possibilità di essere chiamati fino ai 55 anni. Nel caso invece in cui sia necessaria la donazione per un familiare, non ci sono limiti di età, né di peso.

COME?

La fase del prelievo può avvenire in due modi.

Si può donare il midollo osseo direttamente dalle ossa del bacino, tramite prelievo con siringa. Tale operazione deve essere effettuata in anestesia generale o epidurale. La procedura dura quaranta minuti in ambiente sterile (sala operatoria).

L'altro metodo consiste nel prelevare le cellule staminali direttamente dal sangue periferico tramite la procedura di aferesi.

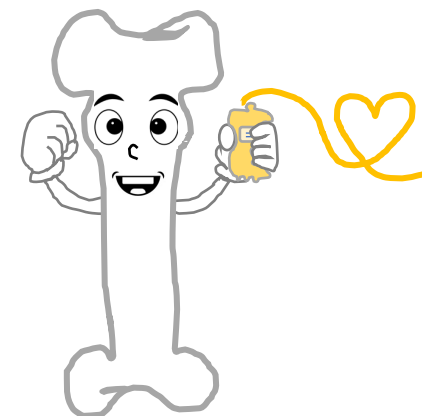
Il sangue viene prelevato da un braccio; la macchina di aferesi separa le cellule staminali dal resto dei componenti del sangue che vengono subito re-infusi nell'altro braccio. Con questo metodo non si necessita dell'anestesia.

DOVE?

Per diventare donatori si può contattare direttamente l'ADMO della propria città che seguirà l'aspirante donatore per fissare un appuntamento in ospedale o ad un evento e iniziare così l'iter necessario.

Da oggi, le possibilità aumentano grazie ai Comitati di Croce Rossa che organizzano con ADMO le giornate di tipizzazione, in occasione delle quali puoi iscriverti al Registro Donatori.

Informati sulle prossime date di tipizzazione sui siti:
<https://cri.it/lazio/donazione-sangue/>
<https://admolazio.it>



PERCHE'?

La compatibilità tra un donatore e un ricevente è molto bassa, si stima 1 donatore compatibile su 100.000.

Per questo tante più persone si iscrivono nel registro, tante più saranno le probabilità di trovare un donatore compatibile con un paziente malato.



Croce Rossa Italiana
Comitato Regionale Lazio



ADMO
ASSOCIAZIONE DONATORI
MIDOLLO OSSEO
Lazio